



**pCon**  
PLANNER

Neue Funktionen im pCon.planner 8.5

# Sales Features pCon.planner 8.5 (2021-04-19)

## Neue Funktionen im pCon.planner

### Inhalt


|     |  |   |
|-----|--|---|
| 1   | Support für pCon.login (Pro und ME).....           | 3 |
| 2   | Bildberechnung .....                               | 4 |
| 2.1 | Renderings mit OSPRay schneller fertigstellen..... | 4 |
| 2.2 | Rendervorgang wird früher angehalten .....         | 4 |
| 2.3 | Verbesserte Denoiser-Qualität .....                | 4 |
| 2.4 | Multi-Content-Panorama (pCon.planner PRO).....     | 5 |
| 3   | Echtzeitdarstellung.....                           | 5 |
| 4   | Beleuchtung .....                                  | 6 |
| 5   | Werkzeuge .....                                    | 6 |
| 5.1 | 2D-Projektion (pCon.planner PRO).....              | 6 |
| 5.2 | Anordnung.....                                     | 7 |
| 6   | Dateivorgänge .....                                | 8 |
| 7   | Inhalte verwalten und teilen .....                 | 8 |
| 7.1 | Teilen von 3D-Modellen .....                       | 8 |
| 7.2 | Media Browser .....                                | 8 |
| 7.3 | Katalog.....                                       | 8 |
| 8   | Änderungen.....                                    | 9 |

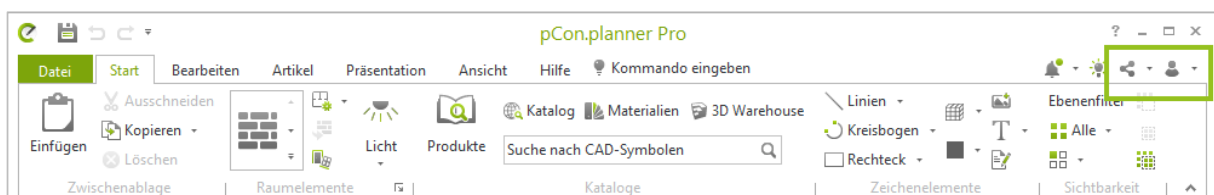
## 1 Support für pCon.login (Pro und ME)

Mit dem pCon.planner 8.5 wird die Anbindung an pCon.login möglich. pCon.login ist Ihr Benutzerkonto für immer mehr pCon-Dienste und pCon-Apps.

Die Verbindung von pCon.planner und pCon.login erweitert den Nutzen der Produktinformationen: Wenn Sie über pCon.login autorisiert sind, können zusätzliche Inhalte im Fenster *Produktinformation* abgerufen werden.

So verbinden Sie Ihren pCon.planner mit pCon.login:

Klicken Sie das Icon  in der oberen rechten Ecke des pCon.planners und wählen Sie *Login* aus dem *Menü* aus. Daraufhin öffnet sich die pCon.login-Seite, auf der Sie Ihre pCon.login-Zugangsdaten eingeben.



Möchten Sie pCon.login kennenlernen? Besuchen Sie <https://login.pcon-solutions.com/de/help>.

pCon.login bietet überdies eine alternative Möglichkeit, Ihren pCon.planner zu lizenzieren. Anstelle der herkömmlichen Einzelplatz- und Netzwerklicenzen über den EasternGraphics Safenet Lizenzmanager erfolgt die Lizenzierung über pCon.login in Form von Named User Lizenzen. Für weiterführende Informationen kontaktieren Sie bitte Ihren pCon-Vertriebspartner.

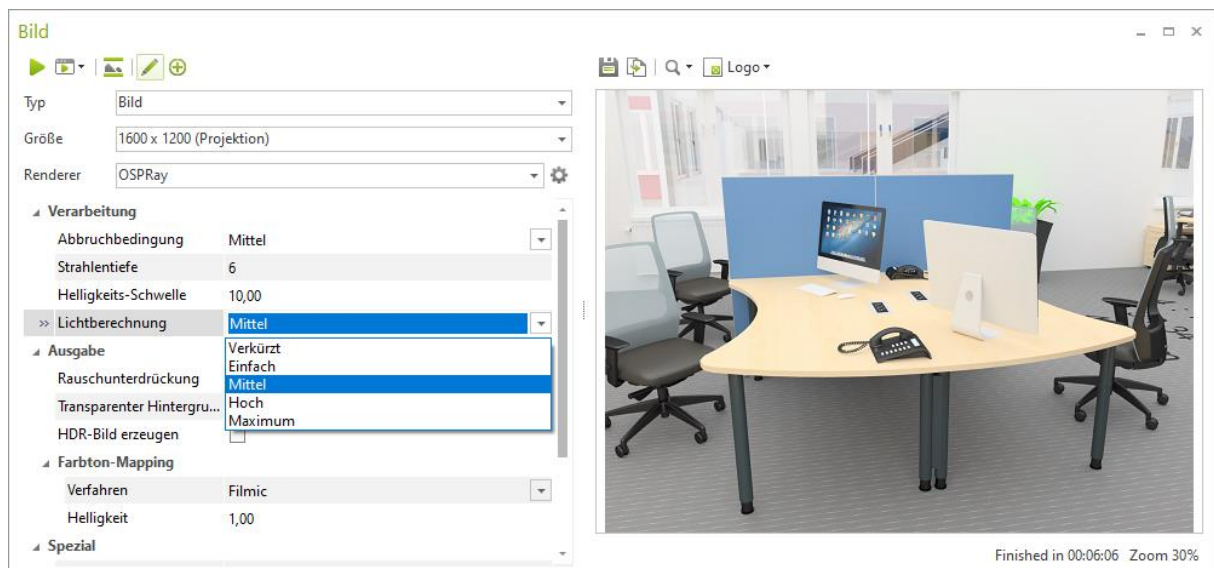
Solange im EasternGraphics Safenet Lizenzmanager ein Lizenzschlüssel hinterlegt ist, erfolgt die Lizenzierung automatisch über den EasternGraphics Safenet Lizenzmanager. Wenn ein Safenet-Lizenzschlüssel für den pCon.planner 8.5 PRO hinterlegt ist, gibt es keine Änderungen des Lizenzierungsverfahrens.

## 2 Bildberechnung

### 2.1 Renderings mit OSPRay schneller fertigstellen

Für *OSPRay* (*Bild*-Dialog, Register *Präsentation*) ist jetzt die Option *Lichtberechnung* verfügbar. Diese ermöglicht schnelleres Rendern durch reduzierte Genauigkeit in der Berechnung von Licht.

So wenden Sie *Lichtberechnung* an: Öffnen Sie den *Bild*-Dialog. Machen Sie wie gewohnt Ihre Einstellungen für Ihr Rendering. Die *Lichtberechnung* finden Sie im Bereich *Verarbeitung* der Einstellungen. Legen Sie eine der Berechnungsstufen – *Verkürzt*, *Einfach*, *Medium*, *Hoch*, *Maximal* fest, um zu definieren, wie viele der Lichtquellen in ihrer Planung pro Durchgang der Bildberechnung berücksichtigt werden sollen. Bei *Verkürzt* wird nur jeweils eine Lichtquelle pro Durchgang einbezogen, während *Maximal* alle verfügbaren Lichtquellen in Ihrer Szene für jeden Renderpass heranzieht.



Bitte beachten Sie, dass der Effekt der Option *Lichtberechnung* von Komplexität und individueller Beleuchtungssituation Ihrer Planung abhängen.

### 2.2 Rendervorgang wird früher angehalten

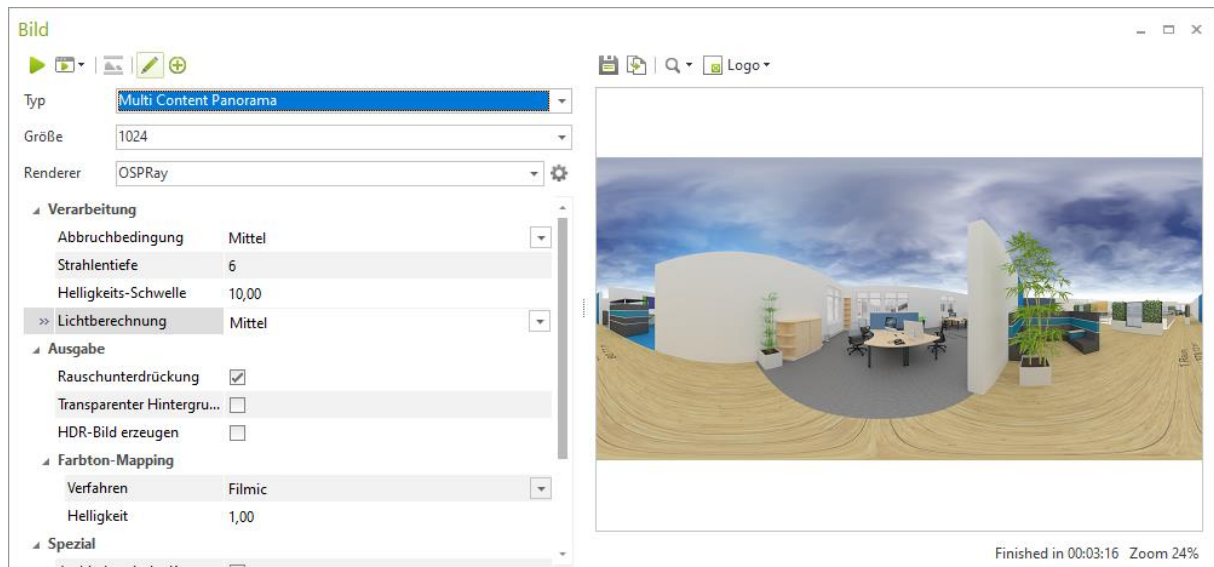
Wenn bei der Bildberechnung mit OSPRay keine weitere Bildverbesserung erwartet wird, wird der Rendervorgang früher angehalten.

### 2.3 Verbesserte Denoiser-Qualität

Weiterhin haben wir die Qualität des Denoisings verbessert: Mit Hilfe einer verbesserten Detailschärfe werden die Bilder insgesamt weniger unscharf, mit weniger verrauschten Artefakten und überzeugender Qualität. Hinzu kommen eine (leicht) verbesserte Performance und ein geringerer Speicherverbrauch.

## 2.4 Multi-Content-Panorama (pCon.planner PRO)

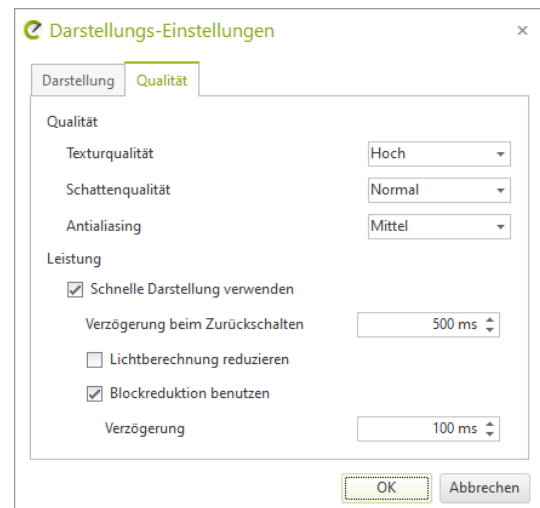
Der pCon.planner 8.5 bringt Ihnen eine neue Möglichkeit, um bleibende Eindrücke zu hinterlassen: den neuen Medientypen *Multi Content Panorama* (.epan). Multi Content Panoramas sind Panoramabilder mit Informationen zu Preis oder Hersteller. Diese Informationen werden nach einem Klick auf einen Artikel, Set-Artikel oder manuellen Artikel im Bild angezeigt.



## 3 Echtzeitdarstellung

OpenGL wurde überarbeitet und modernisiert. Die *Schnelle Darstellung* ist nun standardgemäß aktiviert. Um diese Einstellung zu ändern, öffnen Sie die *Darstellungseinstellungen* (Register *Ansicht*).

*Schnelle Darstellung* verbessert die Performance während der Navigation und in komplexen Planungen. Hierfür werden Umgebungsverdeckung und Blooming deaktiviert, außerdem werden Anti-Aliasing sowie weitere Parameter reduziert.



## 4 Beleuchtung

**Photometrische Lichtquellen:** Anstelle der Standardintensität wird nun der von der Lichtquelle mitgebrachte Lichtstrom in Lumen verwendet. Dieser kann im *Eigenschafteneditor* eingesehen werden. Zusätzlich werden verschiedene Informationen aus den photometrischen Daten angezeigt.

Bitte beachten Sie, dass die zusätzlichen Informationen nur für neu eingefügte Lichtquellen angezeigt werden.

**Herkömmliche Lichtelemente:** Die *Intensität* wurde durch die *Leuchtkraft* ersetzt. Die Einstellungen hierzu bleiben gleich.

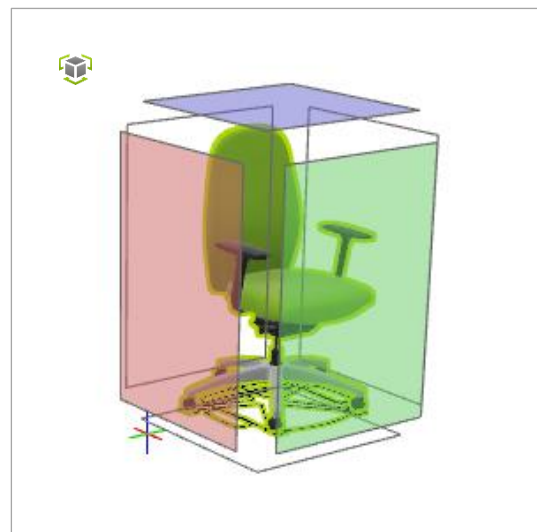
## 5 Werkzeuge

### 5.1 2D-Projektion (pCon.planner PRO)

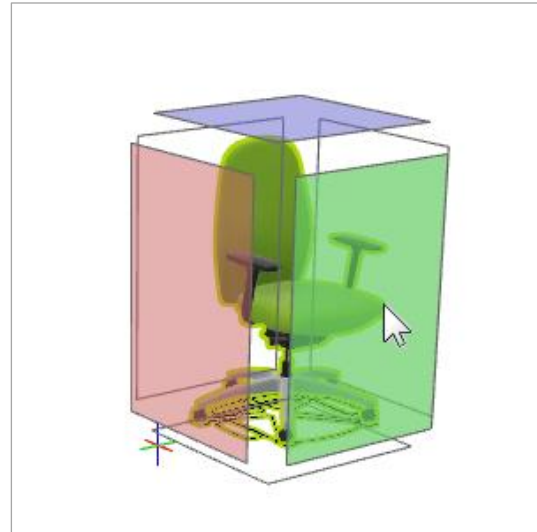
Das neue Werkzeug *2D-Projektion* ermöglicht es Ihnen, eine vektorisierte Einzelansicht eines Objekts auszuwählen und darzustellen. Sie haben verschiedene Möglichkeiten: wählen Sie interaktiv eine Seite aus oder erstellen Sie multiple Ansichten auf einmal. Hier können Sie zwischen den Standardansichten (*Oben*, *Vorn*, *Links*, *Rechts*) oder allen Seiten des abgebildeten Objektes entscheiden.

Sie finden das Werkzeug auf dem Register *Bearbeiten*, Gruppe *Werkzeuge*.

1. Selektieren Sie ein Objekt in Ihrer Planung und klicken Sie *2D-Projektion*, um den Prozess zu starten.



2. Klicken Sie eine der Ebenen an, die um Ihr Objekt projiziert werden. Jede der Ebenen kennzeichnet eine mögliche Abbildung.



3. Die Projektion wird automatisch generiert und an Ihren Cursor angefügt.



4. Platzieren Sie Ihre Projektion an der gewünschten Stelle in der Planung und bestätigen Sie mit einem Klick auf den linken Mausbutton.

Um mehr als eine Projektion gleichzeitig zu erstellen, verfahren Sie wie folgt: Selektieren Sie ein Objekt und klicken Sie den Button *2D-Projektion*. Öffnen Sie das Kontextmenü und wählen Sie entweder *Standardansichten* oder *Alle Ansichten*. Die Darstellungen werden als Vektorgrafik erstellt und können frei platziert werden.



## 5.2 Anordnung

Das Werkzeug *Anordnung* zeigt ab dem pCon.planner 8.5 die Größe der Anordnungsfläche an (schreibgeschützte Eigenschaft im *Eigenschafteneditor*).

## 6 Dateivorgänge

Ein weiteres Highlight im neuen pCon.planner 8.5 ist die reduzierte Ladezeit, insbesondere bei großen DWGs. Die Ladezeiten können um bis zu 50% verringert werden. In einigen Fällen werden die DWGs sogar noch schneller geladen. Gleichzeitig ist die Performance beim Erstellen von (lokalen) Backups aus Netzwerkpfaden verbessert.

## 7 Inhalte verwalten und teilen

### 7.1 Teilen von 3D-Modellen

Teilen von 3D-Modellen für eine größere Anzahl von Kunden: Der pCon.planner 8.5 unterstützt Microsoft SharePoint-Konten, einschließlich Microsoft SharePoint for Business.

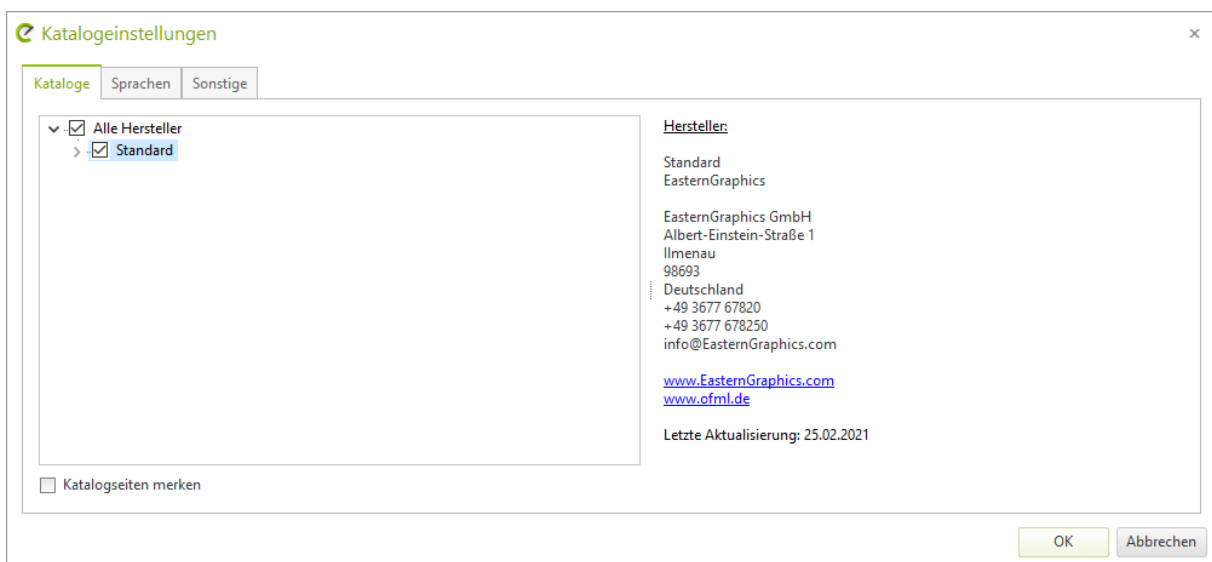
### 7.2 Media Browser

Die Einfügen-Aktion wurde integriert, so dass Sie über den Media-Browser Dateien aus Ihrem lokalen Dateisystem oder von anderswoher in ein neues Verzeichnis einfügen können.

Der Media-Browser unterstützt jetzt außerdem Drag&Drop für die Formate USDZ und GLTF.

### 7.3 Katalog

Die Katalog-Info zeigt nun das jüngste Update für Hersteller und Programm an. Um die Informationen anzuschauen, öffnen Sie bitte den Katalog *Produkte* und klicken Sie die Einstellungen an (rechte obere Ecke des Katalogfensters).





## 8 Änderungen

Der Yafaray-Renderer ist veraltet und wurde daher in der Version 8.5 aus dem pCon.planner entfernt. Wir empfehlen die Nutzung des OSPRay-Renderers mit seinem enormen kreativen Potenzial.

Besuchen Sie <http://help.pcon-planner.com/de/help/ospray.htm> für weitere Informationen und schauen Sie unser Video: <https://www.youtube.com/watch?v=15r1nd0FjaU>.

## Rechtliche Hinweise

© EasternGraphics GmbH | Albert-Einstein-Straße 1 | 98693 Ilmenau | DEUTSCHLAND

Dieses Werk (zum Beispiel Text, Datei, Buch usw.) ist urheberrechtlich geschützt. Alle Rechte sind der EasternGraphics GmbH vorbehalten. Die Übersetzung, die Vervielfältigung oder die Verbreitung, im Ganzen oder in Teilen ist nur nach vorheriger schriftlicher Zustimmung der EasternGraphics GmbH gestattet.

Die EasternGraphics GmbH übernimmt keine Gewähr für die Vollständigkeit, für die Fehlerfreiheit, für die Aktualität, für die Kontinuität und für die Eignung dieses Werkes zu dem von dem Verwender vorausgesetzten Zweck. Die Haftung der EasternGraphics GmbH ist, außer bei Vorsatz und grober Fahrlässigkeit sowie bei Personenschäden, ausgeschlossen.

Alle in diesem Werk enthaltenen Namen oder Bezeichnungen können Marken der jeweiligen Rechteinhaber sein, die markenrechtlich geschützt sein können. Die Wiedergabe von Marken in diesem Werk berechtigt nicht zu der Annahme, dass diese frei und von jedermann verwendet werden dürfen.